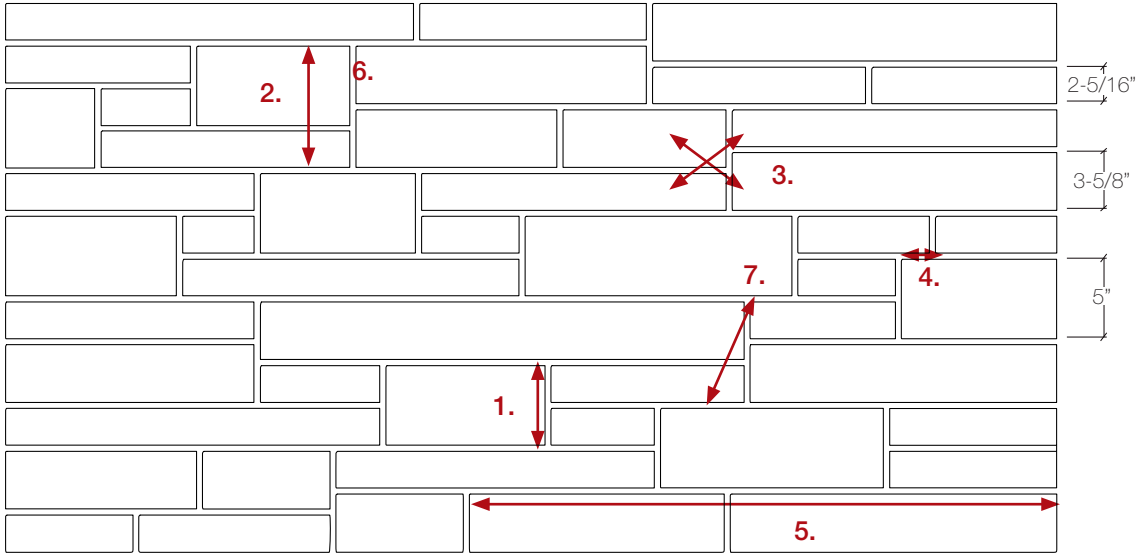


# Pierre de Construction Urbaine

Élévation Typique • Ouvrage de pierre de taille 20:50:30 • Joints de Mortier 3/8"



## Consignes d'Installation :

1. Deux éléments UL22 posés l'un sur l'autre s'aligneront avec un UL50.
2. La combinaison UL22/UL50 s'alignera avec deux UL35.
3. Les éléments UL35 devraient former une ligne décalée d'assemblage en se croisant avec les UL22.
4. Maintenir un minimum de 4" entre les joints verticaux.
5. Maintenir un joint horizontal d'une longueur de 5 à 7 pieds maximum.
6. Le joint vertical maximum est créé lorsque deux UL35 sont croisés avec une combinaison UL22/UL50 (= 7-5/8").
7. Pour maintenir le ratio standard des formats dans le mur, les éléments UL50 devraient être éloignés l'un de l'autre d'approximativement 2 pieds. Les éléments UL50 ne devraient pas se toucher.

## À Éviter :

- L'installation en ligne horizontale ou en escalier de plus de deux ou trois éléments de même hauteur.
- La création de l'effet d'une boîte dans le mur.
- Restreindre au minimum l'installation de 2 assises avec les joints verticaux alignés.

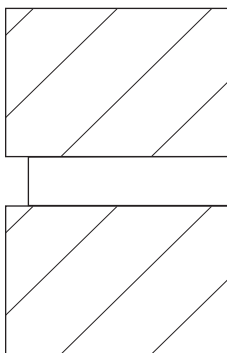
Formats	Pièces* par 32 p <sup>2</sup>	Longueur nominale d'une pièce
UL22	11	31-3/4"
UL35	19	31-3/4"
UL50	8	32"

\*Une pièce de Pierre de Construction peut être constituée de 2 morceaux ou plus.

# Consignes Générales d'Installation

- Arriscraft recommande d'utiliser un mortier de ciment Portland-chaux proportionné à un ratio de 1:1:6.
- Les éléments de maçonnerie devraient être installés avec les joints de bout et d'assise bien remplis excepté là où ils sont utilisés comme chantepleures ou pour la ventilation.
- Finir le mortier de la face arrière des éléments en biseau afin de prévenir les protubérances dans la cavité.
- Prévenir les chutes excessives de bavures de mortier en retirant l'excès de mortier avec la truelle au fur et à mesure que les éléments sont installés.
- Appliquer une quantité généreuse de mortier sur le bout des éléments qui sont placés dans le mur.
- Placer l'élément pour compresser fermement le mortier.
- Ne pas réajuster l'élément une fois qu'il a été mis en place.
- Lisser les joints de mortier lorsqu'ils sont suffisamment durs pour faire une empreinte du pouce. Ce temps d'attente dépend des propriétés du mortier et des conditions climatiques.
- Lisser les joints pour avoir une surface bien compressée afin d'obtenir une meilleure résistance aux intempéries. Les joints lissés concaves fournissent la meilleure résistance à la pénétration d'humidité.
- Après le jointolement, l'excès de mortier et la poussière devront être brossés de la surface de la maçonnerie en utilisant une brosse à poils souples. Éviter de frotter ou presser le mortier dans les éléments.
- Référez-vous au feuillet ARRISCRAFT•PRÉCAUTIONS pour des consignes supplémentaires.

Profil de joint :



Joint en retrait

Janvier 2015